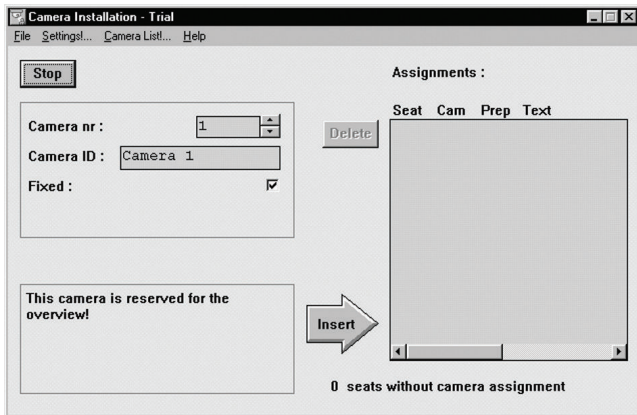


# LBB 4188/00 LBB 4162/00 自动摄像机控制模块



新一代 DCN 系统的自动摄像机控制软件模块用于连接新一代 DCN 会议系统与博世 Allegiant 系列视频控制切换台。它可以选择要激活的固定式或预置位摄像机（例如博世 AutoDome），以显示会议中的当前发言者。

## 基本功能

在新一代 DCN 设备上激活主席或代表话筒时，系统会随即激活分配给此位置的摄像机。如果没有激活任何话筒，则系统自动选择全景摄像机。图像可以显示在大厅显示屏或其他监视器上，并在必要时显示有关当前发言者的信息（例如代表身份）。系统操作人员还配有一个显示关于当前激活摄像机信息的监视器。该系统扩大了会议领域的范围。

## 订购信息

LBB 4162/00 独立自动摄像机控制模块 用于不受 PC 控制的系统	LBB4162/00
LBB 4188/00 自动摄像机控制模块 用于受 PC 控制的系统	LBB4188/00

中国大陆联络方式:  
上海  
中国上海天目西路218号  
办公楼第一座3105-3110室  
邮编: 200070  
电话: +86 21 63172155  
传真: +86 21 63173023  
[www.boschsecurity.com.cn](http://www.boschsecurity.com.cn)

中国香港联络方式:  
香港  
香港 沙田安心街11号5楼  
华顺广场 506-509室  
电话: +852 2635 2815  
传真: +852 2648 7986  
[www.boschsecurity.com.cn](http://www.boschsecurity.com.cn)

Represented by